



V1.1

ITA

MANUALE D'USO

2

ENG

USER MANUAL

6

1



Posiziona e collega  
alla rete elettrica 230v  
TOTEM e DISPLAY

2



Inquadra con il tuo smartphone  
il QR code n° 1 che trovi  
nello sportello posteriore del TOTEM  
per collegarti alla rete wireless  
GeCo SMART

3



Apri il browser web e digita  
nella barra indirizzi:  
**geco.menu**

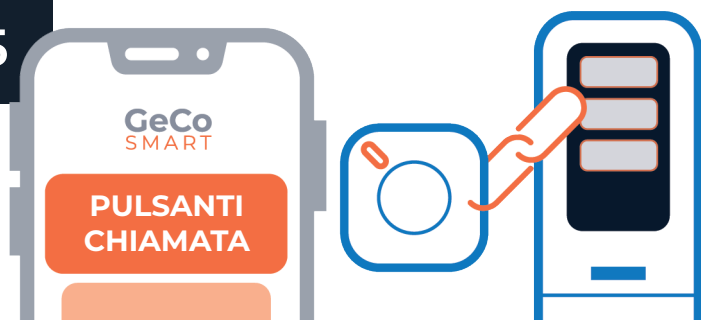
## PERSONALIZZA E CONFIGURA IL TUO GeCo SMART

4



Configura i tasti sul TOTEM in base ai servizi e alle code che vuoi gestire attraverso il menù: **"TASTI TOTEM"**

5



Associa gli sportelli / punti chiamata ai tasti del totem creati (4), attraverso il menù: **"PULSANTI CHIAMATA"**

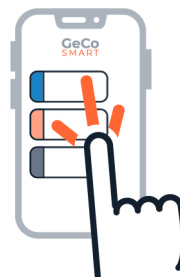
5A

Tieni premuto per 5 secondi il pulsante sul telecomando di chiamata



5B

Associa i servizi che desideri al telecomando di chiamata che compare nel menù



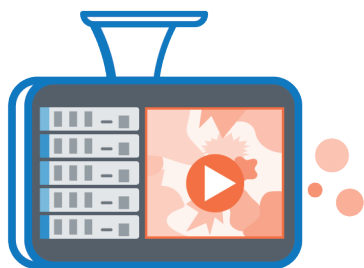
6



Se lo desideri imposta gli orari di accensione e spegnimento automatici attraverso il menù: **"ORARI"**

## PERSONALIZZA E CONFIGURA IL TUO GeCo SMART

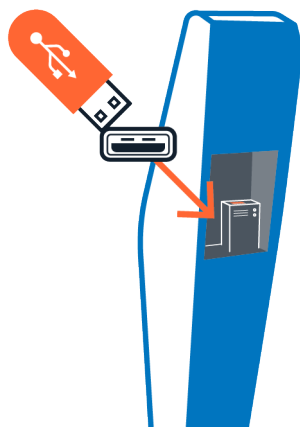
7



Se desideri mostrare dei contenuti multimediali sul display di chiamata (immagini e/o video):

7A

Carica i contenuti su una chiavetta USB vuota e inseriscila nella presa USB del mini-pc all'interno del totem



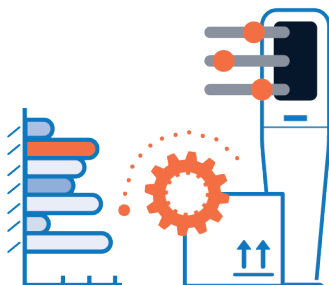
### IMMAGINI:

formati supportati **png** e **jpeg**  
dimensione max 3Mb

### VIDEO:

formato supportato **mp4**  
risoluzione max 1080p 1920x1080

8



Attraverso il menù "SISTEMA E STATISTICHE" puoi:



Inserire un'intestazione personalizzata (ad es. nome negozio) da mostrare su TOTEM e DISPLAY di chiamata



Verificare le statistiche degli accessi



Riavviare, spegnere e riportare alle impostazioni di fabbrica il sistema

## IL TUO SISTEMA È PRONTO ALL'USO!

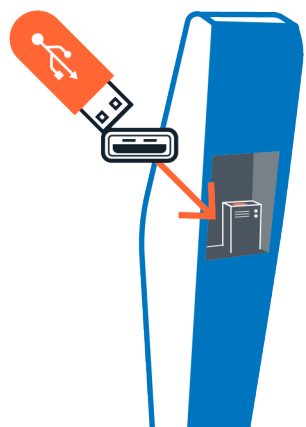


Scollega il tuo smartphone dalla rete wireless GeCo SMART

## AGGIORNAMENTO SISTEMA



Scarica la versione software aggiornata dalla sezione **DOWNLOAD** di **gecosmart.com**



Carica il file su una chiavetta USB vuota e inseriscila nella presa USB del mini-pc all'interno del totem



Segui le istruzioni sullo schermo del **TOTEM**

Rimuovi la chiavetta USB solo al termine della procedura



**CAMBIO CARTA**



Segui le istruzioni del video: **scansiona il QR-code**



1



Position TOTEM and DISPLAY and connect their plugs to the electricity main (230v)

2



With your smartphone scan QR code n.1 in order to connect to GeCo SMART wifi.  
You will find it pasted to the TOTEM back door

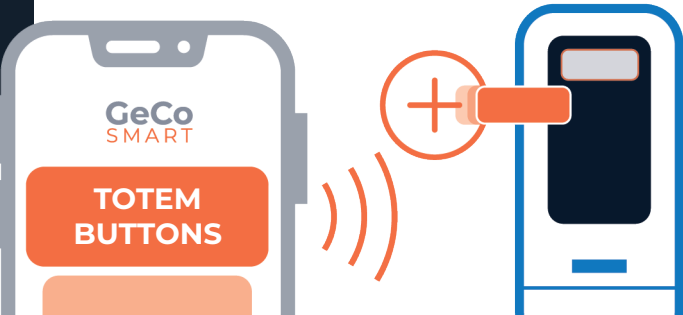
3



Open your smartphone web browser and type in the address bar:  
**geco.menu**

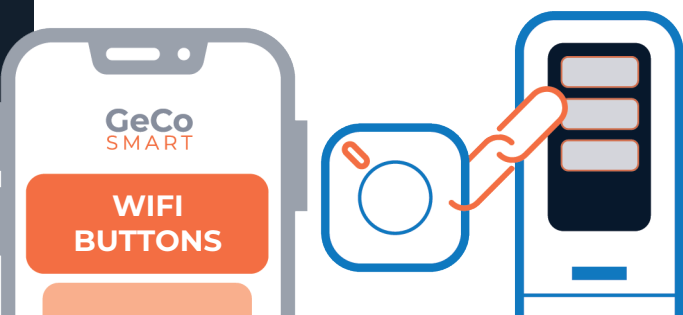
## CUSTOMIZE AND CONFIGURE YOUR GeCo SMART

**4**




Through the menu:  
**"TOTEM BUTTONS"**  
you can configure TOTEM buttons  
according to the services  
and queues you want to manage

**5**

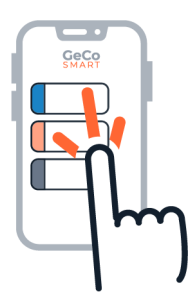


You can use the menu  
**"WIFI BUTTONS"** to link  
each WIFI BUTTON  
to a specific queue


**5A**  
*Press and hold  
for 5 sec.  
the button  
on the remote  
(WIFI BUTTON)*



**5B**  
*Click and link  
the services  
you want*



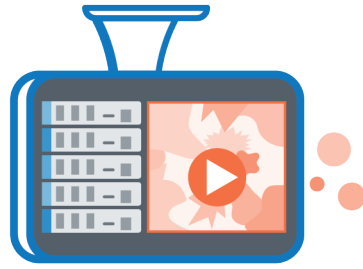
**6**



If you want,  
the system can switch on  
and off automatically. You can set it  
through the menu: **"HOURS"**

## CUSTOMIZE AND CONFIGURE YOUR GeCo SMART

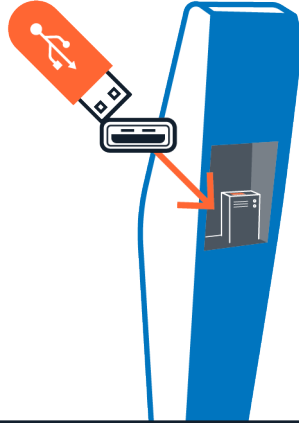
7



If you want, you can show multimedia content (images and/or videos) on the main monitor. You can configure the parameters through the menu: **"DISPLAY AND MULTIMEDIA"**:

7A

Upload the contents on an empty USB stick and plug it in the MiniPC located inside the totem



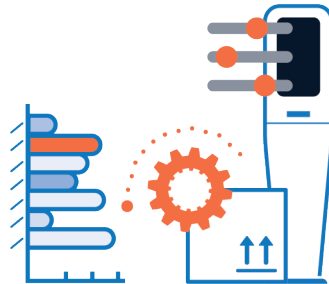
**IMAGES:**

supported formats **png** and **jpeg**  
max size 3Mb

**VIDEO:**

supported **mp4** format  
resolution max 1080p 1920x1080

8



Through the menu **"SYSTEM AND STATISTICS"** you can:



Insert a customized header to be shown on **TOTEM** and **CALL DISPLAY**



Obtain your statistics



Restart, shut down and restore factory settings

## YOUR SYSTEM IS READY TO USE!



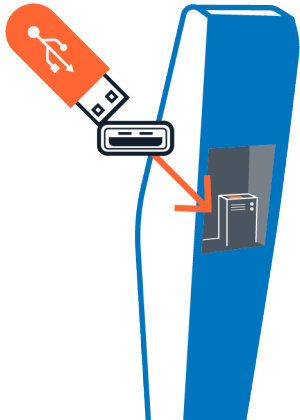
Disconnect your smartphone from the GeCo SMART wifi



## SYSTEM UPDATE



Download the updated software version from the **gecosmart.com** DOWNLOAD section



Upload the file to an empty USB stick and plug it in the MiniPC located inside the totem



Follow the instructions on the TOTEM screen

Remove the USB stick only at the end of the procedure



**PAPER REPLACEMENT**



**Follow video instructions: scan QR-code**

